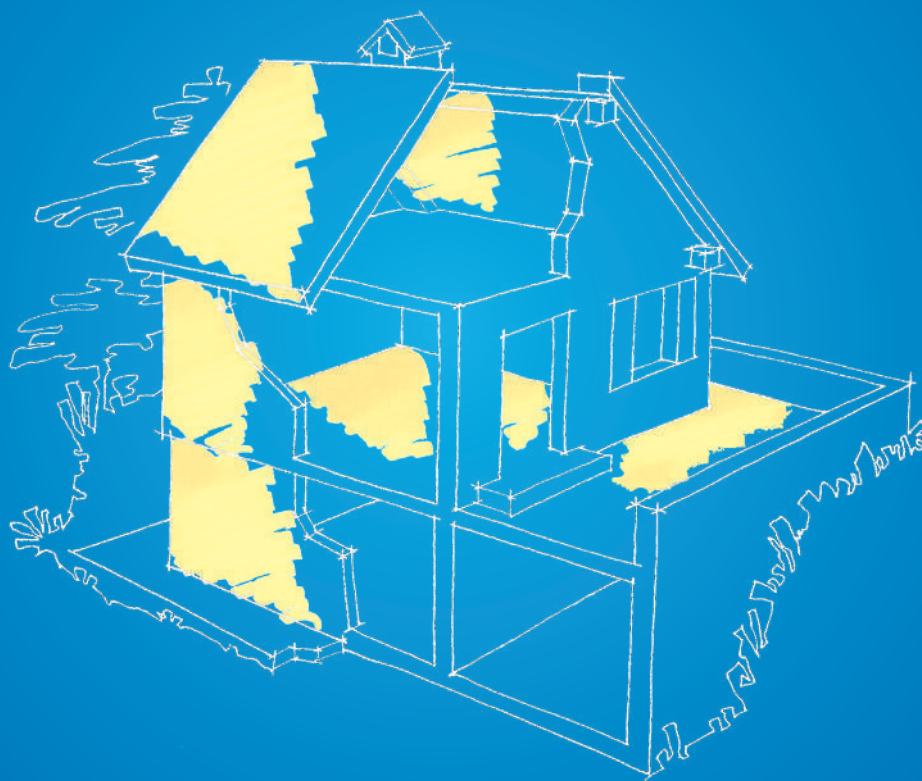




**ISOLMAR**  
ISOLANTI TERMICI



# ISOLITE

**PANNELLI ISOLANTI IN SCHIUMA POLYISO  
PER GARANTIRE UN GRANDE RISPARMIO ENERGETICO**



**EFFICIENZA ENERGETICA**



**RISPARMIO SULLA BOLLETTA**



**MINORI SPESSORI a parità di  
prestazioni**



**RIDUZIONE delle EMISSIONI DI CO2  
e dell'inquinamento atmosferico**

“Crediamo nella forza del lavoro di squadra: progettare, produrre e installare soluzioni che migliorano il comfort abitativo e costruiscono un futuro più sostenibile.”

#isolamentotermico #schiumapolyiso #pir #isolantetermico #risparmioenergetico

Nel corso della storia l'uomo ha sempre cercato di proteggersi dagli agenti esterni, in particolare dal freddo. Tuttavia, con il tempo, il concetto di comfort si è evoluto: oggi non si punta soltanto a difendersi dalle basse temperature, ma anche dal caldo eccessivo, cercando un equilibrio termico che garantisca benessere in ogni stagione.

Se in passato una solida casa di mattoni e un buon tetto bastavano a soddisfare le esigenze di protezione climatica, l'attuale crescita demografica e il conseguente aumento del numero di edifici hanno generato un livello di inquinamento non più sostenibile per l'ambiente e l'economia.

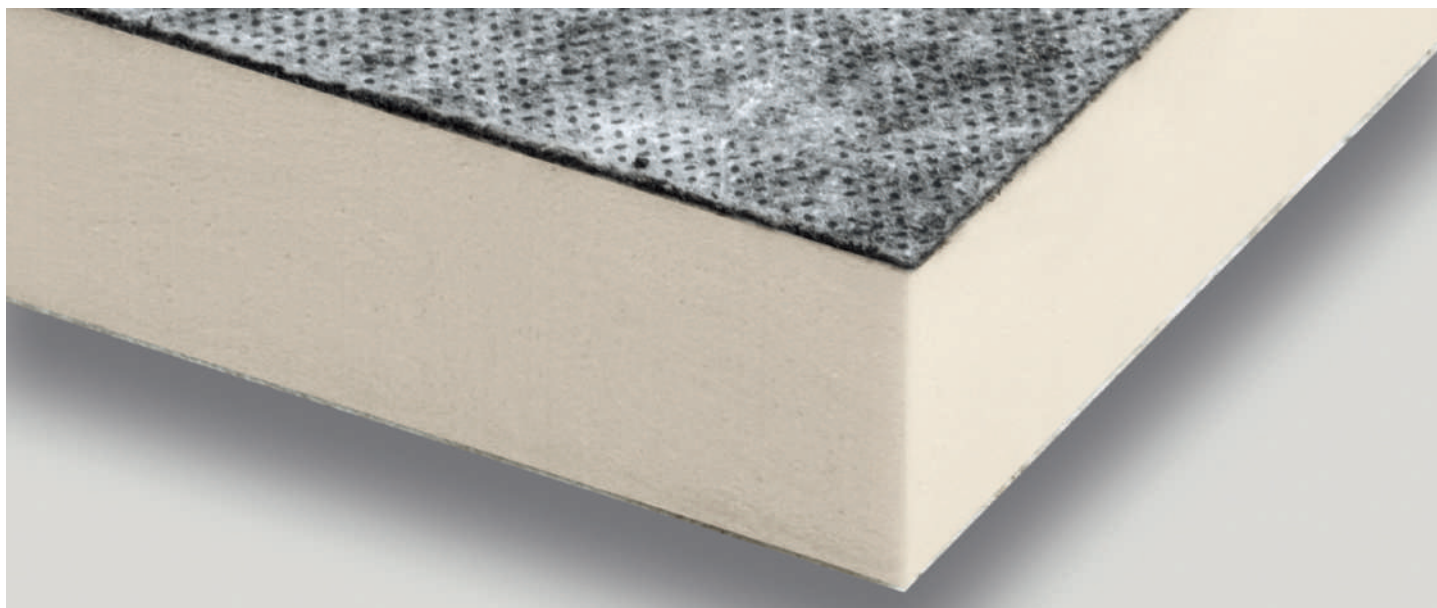
L'isolamento termico rappresenta il sistema di risparmio energetico più efficace ed economico, poiché consente di recuperare i costi d'investimento in pochi anni di utilizzo. Un kWh risparmiato grazie a una corretta coibentazione ha un valore superiore rispetto a un kWh prodotto, anche con le migliori tecnologie, poiché i materiali isolanti hanno una durata maggiore rispetto agli impianti. Isolare significa limitare il passaggio di energia tra ambienti o corpi, e in ambito termico vuol dire controllare i flussi di calore negli spazi abitati per migliorare il comfort e ridurre i consumi. Un materiale isolante efficace deve opporsi al trasferimento di calore: tanto minore è la sua conducibilità termica ( $\lambda$ ), tanto maggiore è la sua capacità isolante.

I pannelli in schiuma polyiso ISOLITE sono uno degli isolanti termici più diffusi, grazie all'estrema versatilità di utilizzo. La schiuma rigida, prodotta con espandenti che non intaccano lo strato di ozono, è a celle chiuse, imputrescibile, resistente alla maggior parte degli additivi chimici e alle alte temperature (fino a 110 °C).

ISOLITE, disponibile con diverse finiture superficiali, è tra i migliori isolanti termici in commercio, dichiara infatti un valore di conducibilità termica ( $\lambda_D$ ) fino a 0,022 W/mK secondo la normativa europea EN 13165.

Alcune tipologie di pannelli, essendo rivestiti in alluminio, consentono in copertura una riflessione dei raggi solari ultravioletti, incrementando ulteriormente le performances termiche e, in parete, costituiscono un'ottima barriera al vapore. ISOLITE è indicato per l'isolamento termico nei tetti caldi e nelle intercapedini. Tutti i prodotti sono disponibili anche battentati sui 2 lati lunghi oppure sui 4 lati con una maggiorazione sul prezzo di listino. Le battentature comportano una riduzione delle dimensioni utili dei pannelli.





ISOLITE VVB è un pannello in schiuma polyiso, rigida a celle chiuse, senza l'impiego di CFC o HCFC tra due rivestimenti: quello della faccia superiore in velovetro bitumato e quello della faccia inferiore in velovetro saturato mineralizzato. I pannelli hanno valori di resistenza alla compressione  $\geq 150$  kPa, sono idonei per l'applicazione sotto membrana bituminosa a caldo tramite sfiammatura (resistendo a temperature di esercizio fino a 110 °C) e dichiarano valori di  $\lambda D$  da 0,025 a 0,027 W/mK in funzione dello spessore, secondo la norma europea EN 13165.

I pannelli hanno bordi dritti, dimensioni standard 600 x 1200 mm e sono disponibili negli spessori da 30 a 160 mm.

**Il prodotto è disponibile anche in versione HP (High Performance) con resistenza alla compressione  $\geq 200$  kPa.**

## SUPERFICI

velovetro bitumato / velovetro saturato mineralizzato

## APPLICAZIONI CONSIGLIATE

tetto caldo sotto membrana bituminosa, tetto caldo giardino, tetto a falde sotto membrana ventilato  
Compatibile B-Roof (t2)

PROPRIETÀ	NORMATIVA	UNITÀ	VALORI													
			30	40	50	60	70	80	90	100	120	140	160			
Spessore		mm														
Tolleranza di spessore	EN 823	mm	-2 / +2		-3 / +3			-3 / +5								
Conducibilità termica $\lambda_D$	EN 13165 EN 12667	W/mK	0,027		0,026				0,025							
Resistenza termica $R_D$	EN 13165	m <sup>2</sup> K/W	1,11	1,48	1,92	2,31	2,69	3,08	3,46	4,00	4,80	5,60	6,40			
Resistenza a compressione con schiacciamento 10%	EN 826	kPa	$\geq 150$													
Stabilità dimensionale a specifiche condizioni	EN 1604															
Spessore: (48±1)h a (70±2)°C e (90±5)% U.R.		%	$\leq 4$													
Lungh. e Largh.: (48±1)h a (70±2)°C e (90±5)% U.R.		%	$\leq 1$													
Assorbimento d'acqua per immersione (28 giorni)	EN 12087	Vol. %	$\leq 2$													
Resistenza alla diffusione del vapore acqueo ( $\mu$ )	EN 12086		30 - 50													
Reazione al fuoco	EN 13501-1	Euroclasse	E													
Temperatura limite di utilizzo*		°C	-40 / + 110													

\* Lunghie esposizioni alle temperature potranno causare deformazioni alla schiuma o ai rivestimenti, ma non provocare sublimazioni o fusioni.

Eventuali piccole zone di non adesione tra i rivestimenti e la schiuma oppure la formazione di bolle non pregiudicano in alcun modo le proprietà dei pannelli. Un'esposizione prolungata della schiuma poliuretanicca ai raggi UV può causarne l'ossidazione superficiale senza pregiudicare le prestazioni del pannello. Stoccare i pacchi sollevati da terra, al coperto e all'asciutto.

# ISOLITE VP



ISOLITE VP è un pannello in schiuma polyiso, rigida a celle chiuse, senza l'impiego di CFC o HCFC tra due rivestimenti in velovetro saturato. I pannelli hanno valori di resistenza alla compressione  $\geq 150$  kPa, sono idonei per l'applicazione sotto membrana bituminosa e dichiarano valori di  $\lambda_D$  da 0,025 a 0,027 W/mK in funzione dello spessore, secondo la norma europea EN 13165, e sono classificati al fuoco EUROCLASSE E secondo la normativa europea EN 13501-1.

I pannelli hanno bordi dritti, dimensioni standard 600 x 1200 mm e sono disponibili negli spessori da 20 a 140 mm.

**Il prodotto è disponibile anche in versione HP (High Performance) con resistenza alla compressione  $\geq 200$  kPa.**

## SUPERFICI

velovetro saturato

## APPLICAZIONI CONSIGLIATE

tetto caldo sotto membrana bituminosa (applicata a freddo), tetto caldo sotto membrana sintetica, tetto metallico, tetto caldo giardino, tetto a falde sotto membrana ventilato

PROPRIETÀ	NORMATIVA	UNITÀ	VALORI											
			20	30	40	50	60	70	80	90	100	120	140	
Spessore		mm												
Tolleranza di spessore	EN 823	mm		-2 / +2				-3 / +3					-3 / +5	
Conducibilità termica $\lambda_D$	EN 13165 EN 12667	W/mK		0,027				0,026					0,025	
Resistenza termica $R_D$	EN 13165	m <sup>2</sup> K/W	0,74	1,11	1,48	1,92	2,31	2,69	3,08	3,46	4,00	4,80	5,60	
Resistenza a compressione con schiacciamento 10%	EN 826	kPa												$\geq 150$
Stabilità dimensionale a specifiche condizioni	EN 1604													
Spessore: (48±1)h a (70±2)°C e (90±5)% U.R.		%												$\leq 4$
Lungh. e Largh.: (48±1)h a (70±2)°C e (90±5)% U.R.		%												$\leq 1$
Assorbimento d'acqua per immersione (28 giorni)	EN 12087	Vol. %												$\leq 2$
Resistenza alla diffusione del vapore acqueo ( $\mu$ )	EN 12086													30 - 50
Reazione al fuoco	EN 13501-1	Euroclasse												E
Temperatura limite di utilizzo*		°C												-40 / + 110

\* Lungh. esposizioni alle temperature potranno causare deformazioni alla schiuma o ai rivestimenti, ma non provocare sublimazioni o fusioni.

Eventuali piccole zone di non adesione tra i rivestimenti e la schiuma oppure la formazione di bolle non pregiudicano in alcun modo le proprietà dei pannelli. Un'esposizione prolungata della schiuma poliuretanicca ai raggi UV può causarne l'ossidazione superficiale senza pregiudicare le prestazioni del pannello. Stoccare i pacchi sollevati da terra, al coperto e all'asciutto.



ISOLITE VVS è un pannello in schiuma polyiso, rigida a celle chiuse, senza l'impiego di CFC o HCFC tra due rivestimenti in velovetro saturato mineralizzato. I pannelli hanno valori di resistenza alla compressione  $\geq 150$  kPa, sono idonei per l'applicazione a cappotto o sotto membrana sintetica e dichiarano valori di  $\lambda_D$  da 0,025 a 0,027 W/mK in funzione dello spessore, secondo la norma europea EN 13165, e sono classificati al fuoco EUROCLASSE E secondo la normativa europea EN 13501-1. I pannelli hanno bordi dritti, dimensioni standard 600 x 1200 mm e sono disponibili negli spessori da 30 a 160 mm.

## SUPERFICI

velovetro saturato mineralizzato

## APPLICAZIONI CONSIGLIATE

cappotto, tetto caldo sotto membrana sintetica, pavimento su porticati (piano pilotis)

PROPRIETÀ	NORMATIVA	UNITÀ	VALORI										
Spessore		mm	30	40	50	60	70	80	90	100	120	140	160
Tolleranza di spessore	EN 823	mm	-2 / +2		-3 / +3			-3 / +5					
Conducibilità termica $\lambda_D$	EN 13165 EN 12667	W/mK	0,027		0,026				0,025				
Resistenza termica $R_D$	EN 13165	m <sup>2</sup> K/W	1,11	1,48	1,92	2,31	2,69	3,08	3,46	4,00	4,80	5,60	6,40
Resistenza a compressione con schiacciamento 10%	EN 826	kPa	$\geq 150$										
Stabilità dimensionale a specifiche condizioni	EN 1604												
Spessore: (48±1)h a (70±2)°C e (90±5)% U.R.		%	$\leq 4$										
Lungh. e Largh.: (48±1)h a (70±2)°C e (90±5)% U.R.		%	$\leq 1$										
Spessore: (48±1)h a (-20±3) °C		%	$\leq 2$										
Lungh. e Largh.: (48±1)h a (-20±3) °C		%	$\leq 0,5$										
Assorbimento d'acqua per immersione (28 giorni)	EN 12087	Vol. %	$\leq 2$										
Resistenza alla diffusione del vapore acqueo ( $\mu$ )	EN 12086		30 - 50										
Reazione al fuoco	EN 13501-1	Euroclasse	E										
Temperatura limite di utilizzo*		°C	-40 / + 110										

\* Lungh. esposizioni alle temperature potranno causare deformazioni alla schiuma o ai rivestimenti, ma non provocare sublimazioni o fusioni.

Eventuali piccole zone di non adesione tra i rivestimenti e la schiuma oppure la formazione di bolle non pregiudicano in alcun modo le proprietà dei pannelli. Un'esposizione prolungata della schiuma poliuretanicca ai raggi UV può causarne l'ossidazione superficiale senza pregiudicare le prestazioni del pannello. Stoccare i pacchi sollevati da terra, al coperto e all'asciutto.

# ISOLITE PIR PLUS



ISOLITE PIR PLUS è un pannello in schiuma polyiso, rigida a celle chiuse di colore giallo, senza l'impiego di CFC o HCFC tra due rivestimenti in carta metallizzata multistrato. I pannelli hanno valori di resistenza alla compressione  $\geq 150$  kPa, dichiarano valori di  $\lambda_D$  pari a 0,022 W/mK secondo la norma europea EN 13165.

I pannelli hanno bordi dritti, dimensioni standard 600 x 1200 mm o 1200 x 3000 mm e sono disponibili negli spessori da 20 a 140 mm.

## SUPERFICI

carta metallizzata multistrato

## APPLICAZIONI CONSIGLIATE

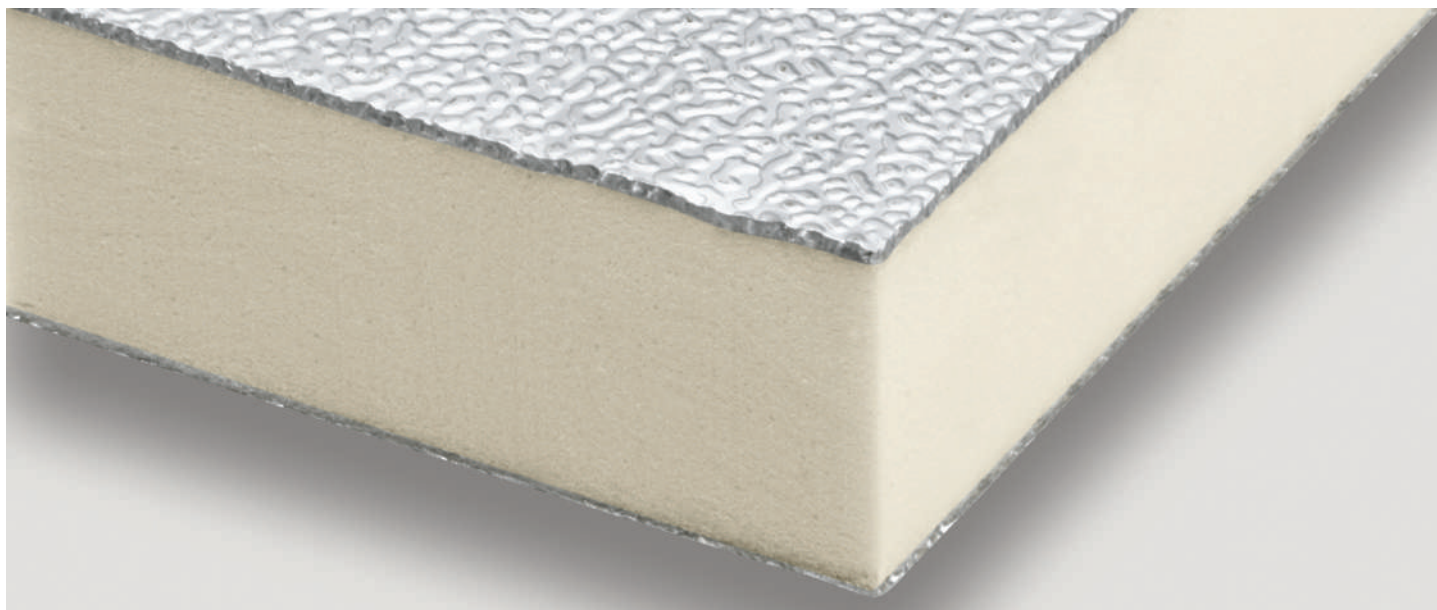
tetto caldo sotto membrana sintetica, parete intercapedine, pavimento residenziale, pavimento con impianto di riscaldamento  
tetto caldo sotto membrana bituminosa (applicata a freddo), tetto a falde sotto membrana ventilato, tetto caldo giardino

PROPRIETÀ	NORMATIVA	UNITÀ	VALORI										
			20	30	40	50	60	70	80	90	100	120	140
Spessore		mm											
Tolleranza di spessore	EN 823	mm	-2 / +2			-3 / +3			-3 / +5				
Conducibilità termica $\lambda_D$	EN 13165 EN 12667	W/mK	0,022										
Resistenza termica $R_D$	EN 13165	m <sup>2</sup> K/W	0,90	1,35	1,80	2,25	2,70	3,15	3,60	4,05	4,50	5,45	6,35
Resistenza a compressione con schiacciamento 10%	EN 826	kPa	$\geq 150$										
Stabilità dimensionale a specifiche condizioni	EN 1604												
Spessore: (48±1)h a (70±2)°C e (90±5)% U.R.		%	$\leq 6$										
Lungh. e Largh.: (48±1)h a (70±2)°C e (90±5)% U.R.		%	$\leq 2$										
Absorbimento d'acqua per immersione (28 giorni)	EN 12087	Vol. %	$\leq 1$										
Resistenza alla diffusione del vapore acqueo ( $\mu$ )	EN 12086												
Dimensione 600 x 1200 mm			125										
Dimensione 1200 x 3000 mm			$\infty$										
Reazione al fuoco	EN 13501-1	Euroclasse	F										
Temperatura limite di utilizzo*		°C	-40 / + 110										

\* Lunghes esposizioni alle temperature potranno causare deformazioni alla schiuma o ai rivestimenti, ma non provocare sublimazioni o fusioni.

Eventuali piccole zone di non adesione tra i rivestimenti e la schiuma oppure la formazione di bolle non pregiudicano in alcun modo le proprietà dei pannelli. Un'esposizione prolungata della schiuma poliuretanicca ai raggi UV può causarne l'ossidazione superficiale senza pregiudicare le prestazioni del pannello. Stoccare i pacchi sollevati da terra, al coperto e all'asciutto.

# ISOLITE AL/G



ISOLITE AL/G è un pannello in schiuma polyiso, rigida a celle chiuse, senza l'impiego di CFC o HCFC tra due rivestimenti di alluminio gofrato.

I pannelli hanno valori di resistenza alla compressione  $\geq 150$  kPa. Dichiarano valori di  $\lambda_D$  pari a 0,022 W/mK secondo la norma europea EN 13165 e sono classificati al fuoco EUROCLASSE E secondo la normativa europea EN 13501-1.

I pannelli hanno bordi dritti, dimensioni standard 600 x 1200 mm e sono disponibili negli spessori da 20 a 160 mm.

## SUPERFICI

alluminio gofrato

## APPLICAZIONI CONSIGLIATE

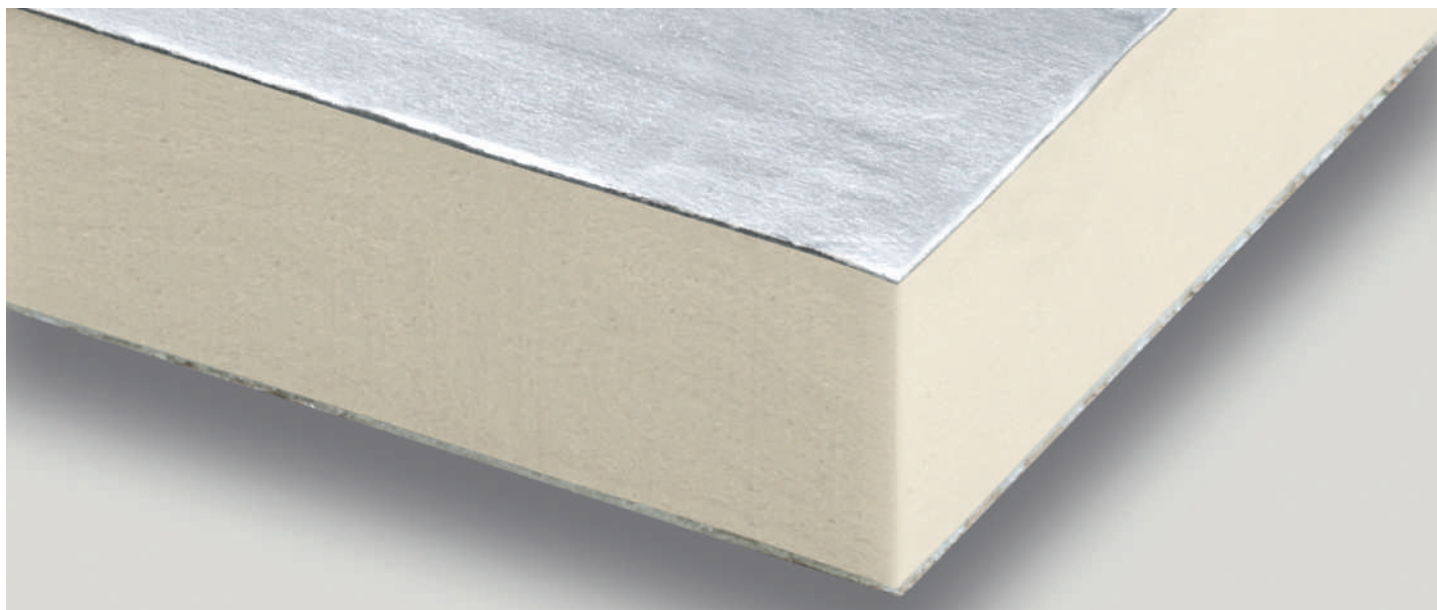
parete intercapedine, pavimento residenziale, pavimento con impianto di riscaldamento, tetto rovescio non praticabile, tetto rovescio praticabile

PROPRIETÀ	NORMATIVA	UNITÀ	VALORI									
			20	30	40	50	60	80	100	120	140	160
Spessore		mm										
Tolleranza di spessore	EN 823	mm		-2 / +2			-3 / +3					-3 / +5
Conducibilità termica $\lambda_D$	EN 13165 EN 12667	W/mK						0,022				
Resistenza termica $R_D$	EN 13165	m <sup>2</sup> K/W	0,90	1,35	1,80	2,25	2,70	3,60	4,50	5,45	6,35	7,25
Resistenza a compressione con schiacciamento 10%	EN 826	kPa						$\geq 150$				
Stabilità dimensionale a specifiche condizioni												
Spessore: (48±1)h a (70±2)°C e (90±5)% U.R.	EN 1604	%						$\leq 4$				
Lungh. e Largh.: (48±1)h a (70±2)°C e (90±5)% U.R.		%						$\leq 1$				
Spessore: (48±1)h a (-20±3) °C		%						$\leq 2$				
Lungh. e Largh.: (48±1)h a (-20±3) °C		%						$\leq 0,5$				
Absorbimento d'acqua per immersione (28 giorni)	EN 12087	Vol. %						$\leq 1$				
Resistenza alla diffusione del vapore acqueo ( $\mu$ )	EN 12086							$\infty$				
Reazione al fuoco	EN 13501-1	Euroclasse						E				
Temperatura limite di utilizzo*		°C						-40 / + 110				

\* Lungh. esposizioni alle temperature potranno causare deformazioni alla schiuma o ai rivestimenti, ma non provocare sublimazioni o fusioni.

Eventuali piccole zone di non adesione tra i rivestimenti e la schiuma oppure la formazione di bolle non pregiudicano in alcun modo le proprietà dei pannelli. Un'esposizione prolungata della schiuma poliuretanicca ai raggi UV può causarne l'ossidazione superficiale senza pregiudicare le prestazioni del pannello. Stoccare i pacchi sollevati da terra, al coperto e all'asciutto.

# ISOLITE EXTRA



ISOLITE EXTRA è un pannello in schiuma polyiso, rigida a celle chiuse, senza l'impiego di CFC o HCFC tra due rivestimenti di alluminio multistrato. I pannelli hanno valori di resistenza alla compressione  $\geq 150$  kPa. Dichiarano valori di  $\lambda_D$  pari a 0,022 W/mK secondo la norma europea EN 13165.

I pannelli hanno bordi dritti, dimensioni standard 600 x 1200 mm e sono disponibili negli spessori da 20 a 160 mm.

## SUPERFICI

alluminio multistrato

## APPLICAZIONI CONSIGLIATE

parete intercapedine, pavimento residenziale, pavimento con impianto di riscaldamento, tetto metallico (metal deck)

PROPRIETÀ	NORMATIVA	UNITÀ	VALORI														
			20	30	40	50	60	70	80	90	100	120	140	160			
Spessore		mm															
Tolleranza di spessore	EN 823	mm	-2 / +2		-3 / +3			-3 / +5									
Conducibilità termica $\lambda_D$	EN 13165 EN 12667	W/mK	0,022														
Resistenza termica $R_D$	EN 13165	m <sup>2</sup> K/W	0,90	1,35	1,80	2,25	2,70	3,15	3,60	4,05	4,50	5,45	6,35	7,25			
Resistenza a compressione con schiacciamento 10%	EN 826	kPa							$\geq 150$								
Stabilità dimensionale a specifiche condizioni	EN 1604																
Spessore: (48±1)h a (70±2)°C e (90±5)% U.R.		%							$\leq 6$								
Lungh. e Largh.: (48±1)h a (70±2)°C e (90±5)% U.R.		%							$\leq 2$								
Absorbimento d'acqua per immersione (28 giorni)	EN 12087	Vol. %							$\leq 1$								
Resistenza alla diffusione del vapore acqueo ( $\mu$ )	EN 12086								$\infty$								
Reazione al fuoco	EN 13501-1	Euroclasse							E								
Temperatura limite di utilizzo*		°C							-40 / + 110								

\* Lunghe esposizioni alle temperature potranno causare deformazioni alla schiuma o ai rivestimenti, ma non provocare sublimazioni o fusioni.

Eventuali piccole zone di non adesione tra i rivestimenti e la schiuma oppure la formazione di bolle non pregiudicano in alcun modo le proprietà dei pannelli. Un'esposizione prolungata della schiuma poliuretanicca ai raggi UV può causarne l'ossidazione superficiale senza pregiudicare le prestazioni del pannello. Stoccare i pacchi sollevati da terra, al coperto e all'asciutto.

# ISOLITE CFB



ISOLITE CFB è un pannello in schiuma polyiso, rigida a celle chiuse, senza l'impiego di CFC o HCFC tra due rivestimenti in cartongfello bitumato. I pannelli hanno valori di resistenza alla compressione  $\geq 130$  kPa, sono idonei per l'applicazione sotto membrana bituminosa a caldo (resistendo a temperature di esercizio fino a 110 °C) e dichiarano valori di  $\lambda_D$  da 0,027 a 0,025 W/mK in funzione dello spessore, secondo la norma europea EN 13165.

I pannelli hanno bordi dritti, dimensioni standard 600 x 1200 mm e sono disponibili negli spessori da 30 a 100 mm.

## SUPERFICI

cartongfello bitumato

## APPLICAZIONI CONSIGLIATE

tetto caldo sotto membrana bituminosa in coperture zavorrate o pavimentate

PROPRIETÀ	NORMATIVA	UNITÀ	VALORI					
Spessore		mm	30	40	50	60	80	100
Tolleranza di spessore	EN 823	mm	-2 / +2		-3 / +3		-3 / +5	
Conducibilità termica $\lambda_D$	EN 13165 EN 12667	W/mK	0,027		0,026		0,025	
Resistenza termica $R_D$	EN 13165	m <sup>2</sup> /KW	1,11	1,48	1,92	2,31	3,08	4,00
Resistenza a compressione con schiacciamento 10%	EN 826	kPa	$\geq 130$					
Stabilità dimensionale a specifiche condizioni	EN 1604							
Spessore: (48±1)h a (70±2)°C e (90±5)% U.R.		%	$\leq 6$					
Lungh. e Largh.: (48±1)h a (70±2)°C e (90±5)% U.R.		%	$\leq 2$					
Absorbimento d'acqua per immersione (28 giorni)	EN 12087	Vol. %	$\leq 2$					
Resistenza alla diffusione del vapore acqueo ( $\mu$ )	EN 12086		30 - 50					
Reazione al fuoco	EN 13501-1	Euroclasse	F					
Temperatura limite di utilizzo*		°C	-40 / + 110					

\* Lungh. esposizioni alle temperature potranno causare deformazioni alla schiuma o ai rivestimenti, ma non provocare sublimazioni o fusioni.

Eventuali piccole zone di non adesione tra i rivestimenti e la schiuma oppure la formazione di bolle non pregiudicano in alcun modo le proprietà dei pannelli. Un'esposizione prolungata della schiuma poliuretanicca ai raggi UV può causarne l'ossidazione superficiale senza pregiudicare le prestazioni del pannello. Stoccare i pacchi sollevati da terra, al coperto e all'asciutto.

# ISOLITE CK



ISOLITE CK è un pannello in schiuma polyiso, rigida a celle chiuse, senza l'impiego di CFC o HCFC tra due rivestimenti in carta kraft. I pannelli hanno valori di resistenza alla compressione  $\geq 100$  kPa, sono ideali per l'applicazione in parete cava e dichiarano valori di  $\lambda_D$  da 0,027 a 0,025 W/mK in funzione dello spessore, secondo la norma europea EN 13165. I pannelli hanno bordi dritti, dimensioni standard 600 x 1200 mm e sono disponibili negli spessori da 30 a 100 mm.

## SUPERFICI

carta kraft

## APPLICAZIONI CONSIGLIATE

parete intercapedine

PROPRIETÀ	NORMATIVA	UNITÀ	VALORI					
			30	40	50	60	80	100
Spessore		mm						
Tolleranza di spessore	EN 823	mm	-2 / +2		-3 / +3		-3 / +5	
Conducibilità termica $\lambda_D$	EN 13165 EN 12667	W/mK	0,027		0,026		0,025	
Resistenza termica $R_D$	EN 13165	m <sup>2</sup> K/W	1,11	1,48	1,92	2,31	3,08	4,00
Resistenza a compressione con schiacciamento 10%	EN 826	kPa	$\geq 100$					
Stabilità dimensionale a specifiche condizioni	EN 1604							
Spessore: (48±1)h a (70±2)°C e (90±5)% U.R.		%	$\leq 6$					
Lungh. e Largh.: (48±1)h a (70±2)°C e (90±5)% U.R.		%	$\leq 2$					
Assorbimento d'acqua per immersione (28 giorni)	EN 12087	Vol. %	$\leq 2$					
Resistenza alla diffusione del vapore acqueo ( $\mu$ )	EN 12086		30 - 50					
Reazione al fuoco	EN 13501-1	Euroclasse	F					
Temperatura limite di utilizzo*		°C	-40 / + 110					

\* Lunghie esposizioni alle temperature potranno causare deformazioni alla schiuma o ai rivestimenti, ma non provocare sublimazioni o fusioni.

Eventuali piccole zone di non adesione tra i rivestimenti e la schiuma oppure la formazione di bolle non pregiudicano in alcun modo le proprietà dei pannelli. Un'esposizione prolungata della schiuma poliuretanicca ai raggi UV può causarne l'ossidazione superficiale senza pregiudicare le prestazioni del pannello. Stoccare i pacchi sollevati da terra, al coperto e all'asciutto.

# ISOLITE VVA



ISOLITE VVA è un pannello per l'isolamento termico costituito da una schiuma polyiso rigida a celle chiuse, senza l'impiego di CFC o HCFC fra due supporti: quello della faccia superiore in velvetto addizionato con fibre minerali (da posizionare sul lato maggiormente esposto al rischio incendi) e quello della faccia inferiore in velvetto saturato mineralizzato. I pannelli dichiarano valori di  $\lambda_D$  pari a 0,027 W/mK per spessori fino a 40 mm,  $\lambda_D$  pari a 0,026 W/mK per spessori da 50 a 90 mm e  $\lambda_D$  pari a 0,025 W/mK per spessori superiori, EUROCLASSE B s1 d0.

I pannelli hanno bordi dritti, dimensioni standard 600 x 1200 mm e sono disponibili negli spessori da 30 a 160 mm.

## SUPERFICI

velvetto addizionato con fibre minerali/velvetto saturato mineralizzato

## APPLICAZIONI CONSIGLIATE

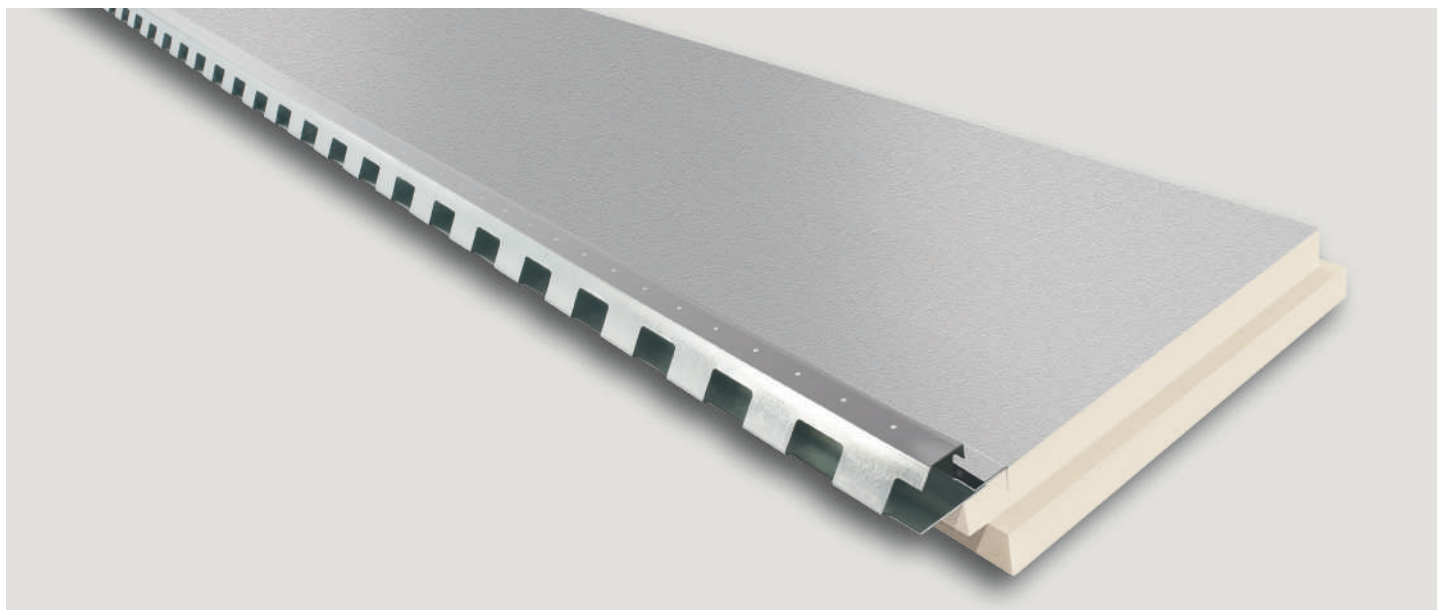
parete ventilata, tetto caldo con fotovoltaico, tetto caldo con membrana bituminosa o sintetica fissate a freddo

PROPRIETÀ	NORMATIVA	UNITÀ	VALORI												
			30	40	50	60	70	80	90	100	120	140	160		
Spessore		mm													
Tolleranza di spessore	EN 823	mm	-2 / +2		-3 / +3					-3 / +5					
Conducibilità termica $\lambda_D$	EN 13165 EN 12667	W/mK	0,027			0,026					0,025				
Resistenza termica $R_D$	EN 13165	m <sup>2</sup> K/W	1,11	1,48	1,92	2,31	2,69	3,08	3,46	4,00	4,80	5,60	6,40		
Resistenza a compressione con schiacciamento 10%	EN 826	kPa							≥ 150						
Stabilità dimensionale a specifiche condizioni	EN 1604														
Spessore: (48±1)h a (70±2)°C e (90±5)% U.R.		%							≤ 4						
Lungh. e Largh.: (48±1)h a (70±2)°C e (90±5)% U.R.		%							≤ 1						
Assorbimento d'acqua per immersione (28 giorni)	EN 12087	Vol. %							≤ 2						
Resistenza alla diffusione del vapore acqueo ( $\mu$ )	EN 12086								30 - 50						
Reazione al fuoco	EN 13501-1	Euroclasse							B s1 d0						
Temperatura limite di utilizzo*		°C							-40 / + 110						

\* Lunghie esposizioni alle temperature potranno causare deformazioni alla schiuma o ai rivestimenti, ma non provocare sublimazioni o fusioni.

Eventuali piccole zone di non adesione tra i rivestimenti e la schiuma oppure la formazione di bolle non pregiudicano in alcun modo le proprietà dei pannelli. Un'esposizione prolungata della schiuma poliuretanicca ai raggi UV può causarne l'ossidazione superficiale senza pregiudicare le prestazioni del pannello. Stoccare i pacchi sollevati da terra, al coperto e all'asciutto.

# TEGOPUR



TEGOPUR è un pannello per l'isolamento termico sottotegola costituito da una schiuma polyiso rigida a celle chiuse, senza l'impiego di CFC o HCFC fra due supporti di alluminio goffrato. I pannelli dichiarano valori di  $\lambda_D$  pari a 0,022 W/mK, valori di resistenza alla compressione  $\geq 150$  kPa. Hanno lunghezza pari a 2400 mm, larghezza pari al passo della tegola, battentatura sui 4 bordi e spessori disponibili da 60 a 140 mm. I pannelli sono classificati al fuoco EUROCLASSE E.

Grazie all'inserimento, in lunghezza, di un profilo metallico portategole forato, di altezza 30 mm, si favorisce un'areazione sotto il manto di copertura che può essere maggiorata grazie al profilo in versione XL, di altezza 42 mm.

## SUPERFICI

alluminio goffrato

## APPLICAZIONI CONSIGLIATE

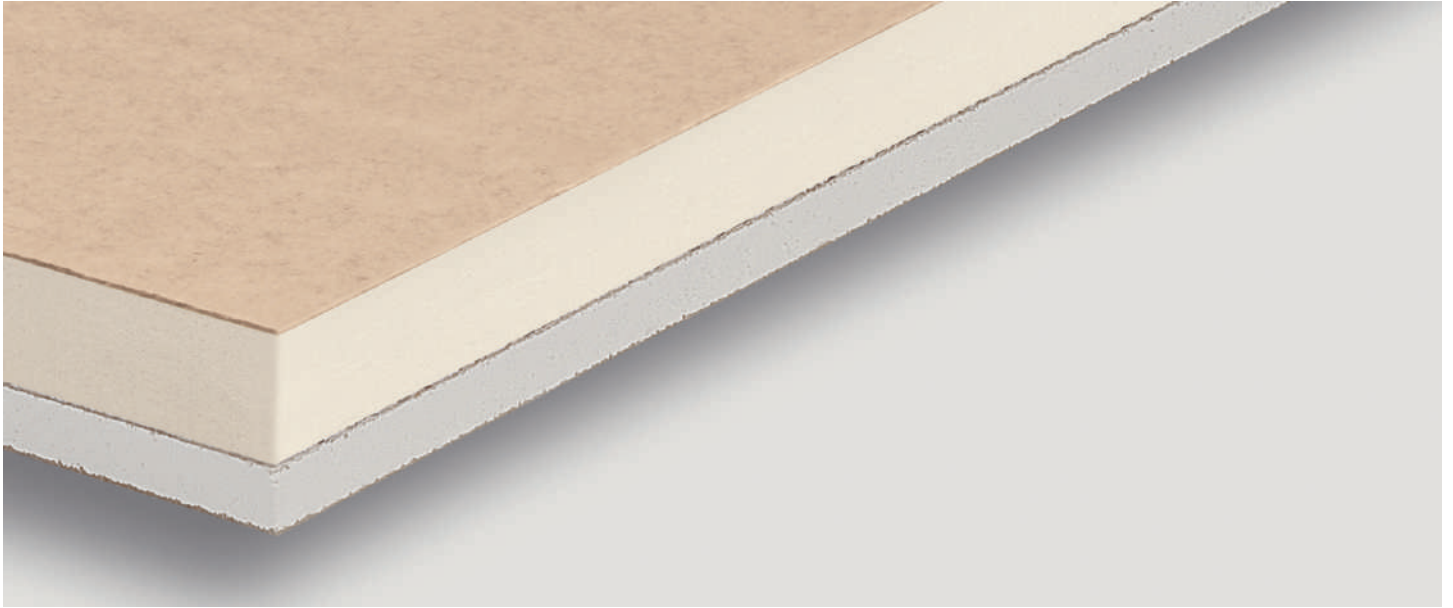
tetto microventilato/ventilato

PROPRIETÀ	NORMATIVA	UNITÀ	VALORI				
			60	80	100	120	140
Spessore		mm	60	80	100	120	140
Tolleranza di spessore	EN 823	mm	-3 / +3			-3 / +5	
Conducibilità termica $\lambda_D$	EN 13165 EN 12667	W/mK			0,022		
Resistenza termica $R_D$	EN 13165	m <sup>2</sup> K/W	2,70	3,60	4,50	5,45	6,35
Resistenza a compressione con schiacciamento 10%	EN 826	kPa			$\geq 150$		
Stabilità dimensionale a specifiche condizioni	EN 1604						
Spessore: (48±1)h a (70±2)°C e (90±5)% U.R.		%			$\leq 6$		
Lungh. e Largh.: (48±1)h a (70±2)°C e (90±5)% U.R.		%			$\leq 2$		
Assorbimento d'acqua per immersione (28 giorni)	EN 12087	Vol. %			$\leq 1$		
Resistenza alla diffusione del vapore acqueo ( $\mu$ )	EN 12086				$\infty$		
Reazione al fuoco	EN 13501-1	Euroclasse			E		
Temperatura limite di utilizzo*		°C			-40 / +110		

\* Lungh. esposizioni alle temperature potranno causare deformazioni alla schiuma o ai rivestimenti, ma non provocare sublimazioni o fusioni.

Eventuali piccole zone di non adesione tra i rivestimenti e la schiuma oppure la formazione di bolle non pregiudicano in alcun modo le proprietà dei pannelli. Un'esposizione prolungata della schiuma poliuretanicca ai raggi UV può causarne l'ossidazione superficiale senza pregiudicare le prestazioni del pannello. Stoccare i pacchi sollevati da terra, al coperto e all'asciutto.

# ISOLITE CTG



ISOLITE CTG è un pannello semisandwich prefabbricato, composto da una lastra di cartongesso di spessore 13 (o 10) mm accoppiata ad un pannello ISOLITE PIR PLUS rivestito in carta metallizzata. I pannelli hanno una larghezza pari a 1200 mm e lunghezza 3000 o 2000 mm.

I pannelli ISOLITE PIR PLUS che compongono il semisandwich ISOLITE CTG dichiarano valori di conducibilità termica  $\lambda_D$  pari a 0,022 W/mK e valori di resistenza alla compressione  $\geq 150$  kPa. Su commessa, con un lotto minimo, sono disponibili anche ISOLITE CTG con Cartongesso IDRO o Cartongesso in Euroclasse A1. I pannelli ISOLITE CTG sono classificati in Euroclasse B s1 d0 secondo EN 13501-1.

## FINITURA

bordi dritti

## APPLICAZIONI CONSIGLIATE

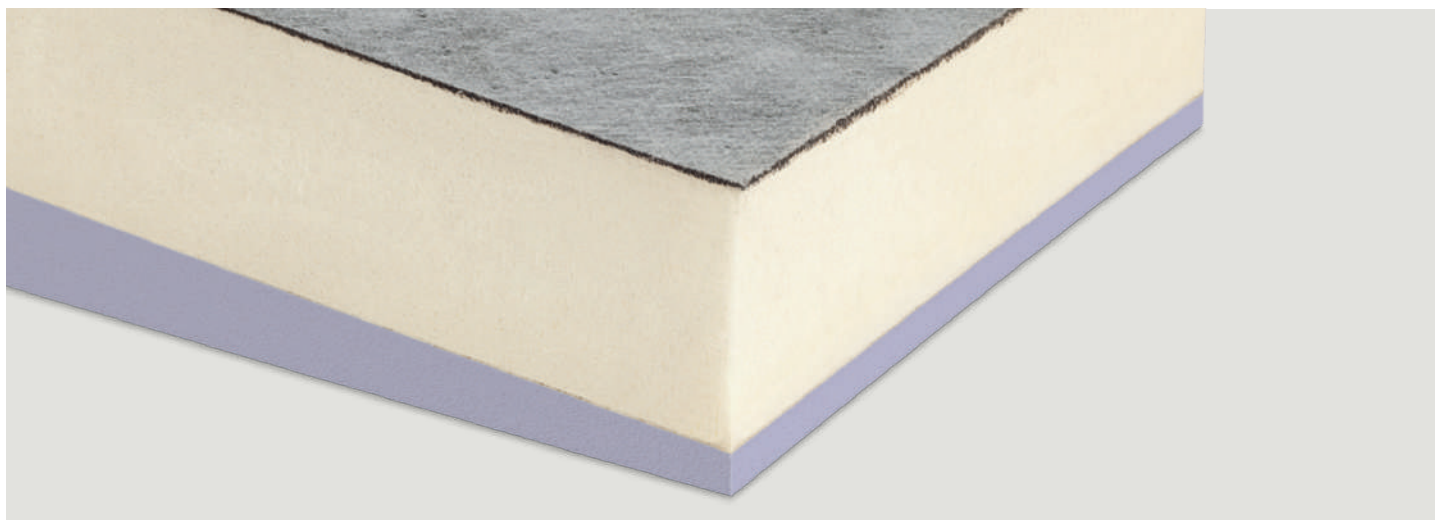
isolamento pareti e soffitti dall'interno

PROPRIETÀ DELL'ISOLANTE TERMICO	NORMATIVA	UNITÀ	VALORI									
			20	30	40	50	60	80	100	120	140	
Spessore		mm										
Tolleranza di spessore	EN 823	mm		-2 / +2			-3 / +3				-3 / +5	
Conducibilità termica $\lambda_D$	EN 13165 EN 12667	W/mK						0,022				
Resistenza termica $R_D$	EN 13165	m <sup>2</sup> K/W	0,90	1,35	1,80	2,25	2,70	3,60	4,50	5,45	6,35	
Resistenza a compressione con schiacciamento 10%	EN 826	kPa						$\geq 150$				
Stabilità dimensionale a specifiche condizioni	EN 1604											
Spessore: (48 $\pm$ 1)h a (70 $\pm$ 2) $^{\circ}$ C e (90 $\pm$ 5)% U.R.		%						$\leq 6$				
Lungh. e Largh.: (48 $\pm$ 1)h a (70 $\pm$ 2) $^{\circ}$ C e (90 $\pm$ 5)% U.R.		%						$\leq 2$				
Assorbimento d'acqua per immersione (28 giorni)	EN 12087	Vol. %						$\leq 1$				
Resistenza alla diffusione del vapore acqueo ( $\mu$ )	EN 12086											
ISOLITE CTG								$\infty$				
Reazione al fuoco	EN 13501-1	Euroclasse						F				
Temperatura limite di utilizzo		$^{\circ}$ C						-40 / + 110				

\* Lunghie esposizioni alle temperature potranno causare deformazioni alla schiuma o ai rivestimenti, ma non provocare sublimazioni o fusioni.

Eventuali piccole zone di non adesione tra i rivestimenti e la schiuma oppure la formazione di bolle non pregiudicano in alcun modo le proprietà dei pannelli. Un'esposizione prolungata della schiuma poliuretana ai raggi UV può causarne l'ossidazione superficiale senza pregiudicare le prestazioni del pannello. Stoccare i pacchi sollevati da terra, al coperto e all'asciutto.

# PANNELLI PENDENZATI



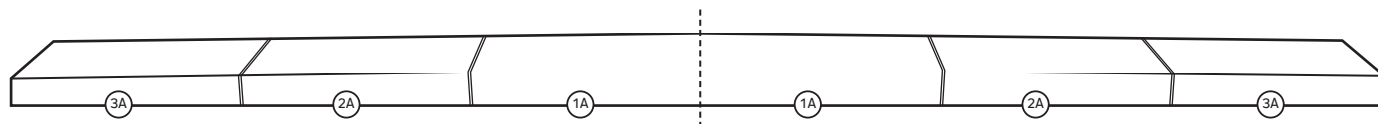
I pannelli PENDENZATI consistono in un sistema termoisolante prefabbricato per la realizzazione di pendenze e aumento della resistenza termica costituito da pannelli in XPS preincollati a pannelli in poliuretano espanso rigido (PIR). La soluzione permette di progettare e realizzare elementi modulari preassemblati che costituiscono sia uno strato di pendenza, correttamente orientato verso gli scarichi predisposti, sia uno strato termoisolante dimensionato in funzione del livello di prestazione energetica richiesta.

## SUPERFICI

variabile

## APPLICAZIONI CONSIGLIATE

copertura piana sotto guaina bituminosa o sintetica



### Esempio Sistema PENDENZATO con ISOLITE VP / ISOLITE VVB

Con pannello ISOLITE VP, rivestito su entrambe le facce con velovetro. Idoneo per l'applicazione di membrane bituminose e sintetiche mediante sistemi di fissaggio a freddo. Con pannello ISOLITE VVB, rivestito sulla faccia superiore con velo di vetro bitumato e su quella inferiore con velo vetro saturato. Idoneo per l'applicazione di membrane bituminose mediante sfiammatura.

Spessore medio (mm) XPS ( $\lambda_D=0,033$ W/mK)	60	70	80	90	100	110	120
Spessore (mm) VP - VVB ( $\lambda_D=0,027$ W/mK)	40	40	40	40	40	40	40
Trasmittanza U (W/m <sup>2</sup> K)	0,36	0,35	0,33	0,31	0,30	0,29	0,28



### Esempio Sistema PENDENZATO con ISOLITE PIR PLUS

Con pannello ISOLITE PIR PLUS, rivestito su entrambe le facce con carta metallizzata multistrato. Idoneo per l'applicazione di membrane bituminose e sintetiche mediante sistemi di fissaggio a freddo.

Spessore medio (mm) XPS ( $\lambda_D=0,033$ W/mK)	60	70	80	90	100	110	120
Spessore (mm) PIR PLUS ( $\lambda_D=0,022$ W/mK)	40	40	40	40	40	40	40
Trasmittanza U (W/m <sup>2</sup> K)	0,32	0,31	0,29	0,28	0,27	0,26	0,25

Nota: ipotesi con spessore di partenza xps pari a 10 mm con pendenza del 5% e comunque in funzione del valore di trasmittanza termica che si vuole raggiungere.

# ISOLITE SU MISURA



ISOLITE SU MISURA è uno strato termoisolante lavorato su misura costituito da pannelli piani e/o preincisi in poliuretano espanso rigido tipo ISOLITE con vari tipi di supporti a seconda della tipologia di applicazione. Appositamente pensato per le coperture di elementi prefabbricati in calcestruzzo, il pannello viene realizzato appunto “su misura” e con dimensioni modulari per lo specifico cantiere che garantiscono una perfetta aderenza alla conformazione del tegolo. Oltre ad elevate prestazioni di isolamento termico permette una notevole rapidità di montaggio unitamente all’assenza di sfridi per mantenere ordine e pulizia in cantiere.

## FINITURA E SUPERFICIE

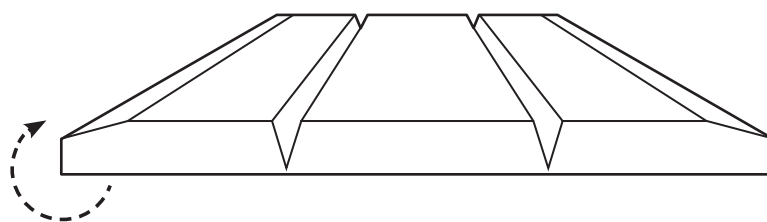
variabili

## APPLICAZIONI CONSIGLIATE

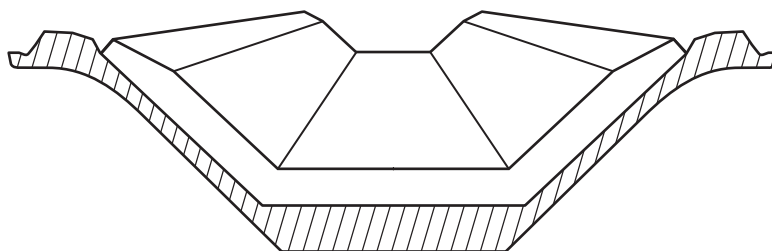
coperture di elementi prefabbricati in calcestruzzo

## ESEMPIO DI UNA POSSIBILE REALIZZAZIONE

01.



02.





[www.isolmar.it](http://www.isolmar.it)

Isolmar S.r.l. - Via Verona 21 - 72100 Brindisi  
Telefono 0831 430375 - Fax 0831 1815909  
[info@isolmar.it](mailto:info@isolmar.it) - [www.isolmar.it](http://www.isolmar.it)

## CONDIZIONI GENERALI DI VENDITA

1. Contratto 1.1 I termini e condizioni delle seguenti "Condizioni Generali di vendita" determinano e regolano la vendita dei prodotti da parte di ISOLMAR con sede in Via Verona N°21 - 72100 Brindisi - C.F. e P.I.v.a. 01983870740, e restano a disposizione dei clienti, esposte nella bacheca all'ingresso della sede, pubblicate sul sito internet ed inserite nel catalogo prodotti. L'inoltro di un ordine da parte di un Compratore ad ISOLMAR comporta l'integrale, incondizionata ed irrevocabile accettazione delle qui descritte Condizioni Generali e l'automatica rinuncia, da parte del Compratore, alle proprie condizioni generali di acquisto o contratti standard di acquisto in uso presso lo stesso, che non saranno quindi applicabili. 1.2 Qualsiasi condizione difforme dalle presenti avrà efficacia per ISOLMAR solo se esplicitamente accettata e sottoscritta: non sono ammesse deroghe tacite o mediante accettazione di condizioni da altri indicate. 1.3. Il compratore dichiara espressamente di aver preso visione delle presenti condizioni generali di vendita e di accettarle integralmente come disciplina che regola, in aggiunta a quanto contenuto nei singoli ordini, i contratti di acquisto stipulati con ISOLMAR. 1.4 Il contratto di vendita si considererà concluso solo allorché pervenga in ISOLMAR la conferma d'ordine dalla stessa formata, timbrata e firmata per accettazione da parte del cliente; ove per questioni di urgenza ovvero per altre circostanze impeditive l'ordine venga eseguito da ISOLMAR senza che sia stata ricevuta la conferma d'ordine timbrata e firmata per accettazione, il contratto di acquisto, si intenderà concluso per facta concludentia e disciplinato dalle condizioni contenute nella conferma d'ordine e dalle presenti condizioni generali nella stessa richiamate. 1.5 ISOLMAR si riserva espressa facoltà di recedere dal contratto e quindi di non effettuare la fornitura ovvero di non completarla, se nelle more viene a conoscenza di fatti o notizie relative al cliente, tali che non la avrebbero indotta a contrarre ovvero avrebbero determinato diverse condizioni. 1.6. Una volta che ISOLMAR sia giunta a conoscenza dell'avvenuta accettazione della conferma d'ordine, il contratto deve intendersi concluso e non è possibile alcuna modifica da parte del cliente agli elementi dello stesso. Ove su richiesta del cliente ISOLMAR si renda disponibile ad operare modifiche ovvero ad annullare l'ordine, saranno posti a carico del cliente i costi per la gestione amministrativa che saranno indicati previamente al cliente. 1.7. Costituisce parte integrante delle presenti condizioni generali di vendita, la sezione "servizi al cliente & service policy", presente nel listino ufficiale. 2. Consegna della merce e vizi 2.1 Salvo diverso accordo tra le parti, i prodotti sono venduti "franco destino" con rischio e pericolo a carico del compratore; i tempi di consegna indicati sono solo orientativi e senza assunzione di impegno da parte di ISOLMAR; anche nel caso in cui venga richiesto dal cliente e/o indicato da ISOLMAR un determinato giorno e/o ora di consegna, tali previsioni sono da intendersi di natura indicativa in quanto il trasporto della merce, peraltro affidato a terzi, è sottoposto a numerose variabili e/o imprevisti non predeterminabili e/o gestibili a priori. 2.2 L'acquirente si impegna a verificare l'identità della merce e dell'imballo al momento del ricevimento nel luogo di consegna indicato nell'accettazione dell'ordine. Qualsiasi rilievo in relazione a danneggiamenti, vizi e/o difetti esteriormente riconoscibili ovvero qualsiasi rilievo in termini di quantità discordanti rispetto al Documento di Trasporto, devono essere rilevati immediatamente ed in via esclusiva con annotazione in calce allo stesso D.D.T. Se la vendita viene effettuata ex work la presa in consegna della merce equivale al riconoscimento delle quantità indicate nel DDT e dell'assenza di vizi esteriormente riconoscibili intendendosi sin d'ora che l'incarico del ritiro, sia munito di tale potere di rappresentanza. 2.3 In caso in cui, invece, vengano scoperti difetti qualitativi del prodotto, il cliente deve notificarli immediatamente al venditore e comunque entro 8 giorni dalla scoperta fornendo ogni utile descrizione/illustrazione del vizio con qualsiasi mezzo e/o supporto a disposizione, nonché fornendo dimostrazione sull'identità e correttezza della movimentazione e dello stoccaggio dei prodotti. 2.4. ISOLMAR, una volta messa in condizioni di valutarne i vizi e/o difetti denunciati, ove li riterrà effettivamente sussistenti, provvederà alla sostituzione della merce nel minor tempo possibile considerata la disponibilità di magazzino e la disponibilità di mezzi di trasporto. 2.5. In ogni caso non sarà riconosciuta la sostituzione del prodotto se lo stesso è stato applicato e se gli eventuali difetti dello stesso, con l'uso della diligenza professionale, sarebbero stati riconosciuti prima dell'applicazione, e tantomeno saranno riconosciuti danni ulteriori, connessi o consequenziali, diretti ed indiretti. 3. Prezzi di vendita 3.1. Salvo diversa conferma scritta da parte di ISOLMAR, i prezzi e le offerte contenute nella documentazione dalla stessa formata non sono vincolanti ma indicativi e approssimativi, sempre suscettibili di modifiche così come sono suscettibili di modifica la gamma di prodotti, le dimensioni, l'imballaggio e le quantità minima d'ordine dei prodotti. 3.2 I prezzi indicati da ISOLMAR sono sempre al netto dell'i.v.a., delle imposte e tasse applicabili; in caso di discordanza dei prezzi indicati nell'ordine e nella conferma d'ordine formata dall'ISOLMAR, prevalgono quelli indicati in quest'ultimo documento. 3.3. ISOLMAR si riserva in ogni caso la facoltà di modificare il prezzo indicato nella conferma d'ordine comunicandolo per iscritto al Compratore con almeno dieci (10) giorni di anticipo dalla decorrenza della modifica. In tal caso, il Compratore avrà il diritto di annullare il proprio Ordine comunicandolo a ISOLMAR entro la data di decorrenza della modifica. La merce ordinata con consegne dilazionate verrà fatturata al prezzo in vigore il giorno della spedizione; ove il prezzo sia franco destino il contributo per il trasporto verrà esposto separatamente in fattura. 3.4. A pena di decadenza, eventuali reclami relativi a discrepanze, errori e/o omissioni relativi alle fatture emesse dovranno pervenire entro 15 giorni dal momento in cui le stesse risultino rese disponibili dal sistema di interscambio (SDI); ove eventuali reclami pervengano successivamente e la ISOLMAR si determini per non far valere la decadenza incorsa, i costi di gestione amministrativa delle modifiche e/o delle dichiarazioni sostitutive, saranno posti a carico del cliente previa quantificazione e comunicazione degli stessi. 4. Termini di pagamento 4.1. In caso di discordanza tra i termini di pagamento indicati nell'ordine e quelli indicati nella conferma d'ordine, prevalgono quelli indicati nel documento formato dall'ISOLMAR ed in ogni caso quelli indicati in fattura. 4.2. Qualsiasi dilazione di pagamento concessa al cliente ovvero qualsiasi modalità di pagamento diversa da quella immediata decade nel momento in cui sopravviene un mancato pagamento anche se di minimo importo e di una sola scadenza da parte dell'acquirente; in tale momento tutte le fatture a scadere, anche relative a forniture diverse da quella oggetto di mancato pagamento nei termini si intenderanno scadute il giorno dell'insoluto e verranno richieste immediatamente in pagamento. 4.3 Qualora il Compratore non provveda al pagamento dei prodotti nei termini convenuti, ISOLMAR avrà altresì facoltà di: (I) richiedere il pagamento immediato di tutti i saldi insoluti, anche relativi a forniture diverse da quella oggetto di mancato pagamento nei termini; (II) cancellare tutti gli ordini non ancora eseguiti o (III) sospendere l'esecuzione degli Ordini in fase di esecuzione. ISOLMAR si riserva inoltre il diritto di risolvere il contratto di vendita in caso di inadempimento del Compratore nel pagamento del prezzo, dovuti comunque gli interessi moratori, salvo il risarcimento del danno. 4.4. I termini di pagamento costituiscono una delle condizioni essenziali che hanno indotto ISOLMAR a contrarre contribuendo inoltre alla formazione del prezzo. Qualsivoglia ritardo nel pagamento rispetto ai termini convenuti comporterà la maturazione degli interessi moratori alle condizioni di cui al D.Lgs. 231/2002 e ss. mm. e ii. 5. Forza maggiore Eventuali ritardi nella consegna non dipendenti dalla volontà di ISOLMAR, quali a titolo esemplificativo scioperi, incendi e altre situazioni al di fuori del controllo di ISOLMAR, non daranno diritto ad alcun indennizzo a favore del Compratore, fermi restando gli effetti di tali ritardi sulla sola decorrenza dei termini di pagamento. In tal caso, il Compratore avrà il diritto di annullare il proprio Ordine. ISOLMAR si riserva, in ogni caso, il diritto di annullare l'Ordine. 6. Garanzia e limitazione di responsabilità 6.1 ISOLMAR garantisce al Compratore che i prodotti sono conformi alle relative specifiche e comunque alle schede tecniche tutte presenti sul sito web [www.ISOLMAR.com](http://www.ISOLMAR.com) di cui comunque si riserva il diritto di apportare modifiche in qualsiasi momento. Il Compratore si assume ogni rischio e responsabilità in relazione ai risultati ottenuti usando i prodotti, da soli o in combinazione con altri prodotti. La presente garanzia non si estende ai prodotti che siano stati sottoposti, successivamente alla vendita, a qualsivoglia processo e/o manipolazione. 6.2 Tutti i diritti esistenti in capo al Compratore per contratto o per legge si prescrivono e decadono dopo 12 mesi dalla spedizione della merce. 6.3 La garanzia al Compratore si intende, in ogni caso, espressamente limitata alla riparazione o sostituzione gratuita dei prodotti difettosi, a discrezione di ISOLMAR, con l'esclusione di qualsiasi risarcimento di eventuali ulteriori danni o di spese di qualsiasi natura. I prodotti soggetti a reclamo non potranno essere resi a ISOLMAR o altrimenti smaltiti, trattati o trasferiti senza il consenso di ISOLMAR. 6.4. L'uso o l'installazione dei prodotti ISOLMAR da parte di persone non qualificate o senza tenere conto delle istruzioni o delle indicazioni fornite da ISOLMAR, così come il loro utilizzo per scopi diversi da quelli per cui sono stati fabbricati, esonerano ISOLMAR da qualsiasi tipo di responsabilità. 6.5. ISOLMAR non è giammai responsabile per l'eventuale rispondenza delle caratteristiche tecniche dei propri prodotti alle eventuali specifiche tecniche e d'uso richiesti dai committenti, garantendo solamente la rispondenza dei propri prodotti alle caratteristiche tecniche e d'uso dalla stessa dichiarate. 6.6. ISOLMAR propone i suoi prodotti e li pubblicizza per determinate applicazioni, ma è sempre l'acquirente responsabile della decisione finale sulla idoneità del prodotto posato in opera. ISOLMAR, in qualità di produttore o distributore di materiali, non esercita alcun controllo sull'installazione dei prodotti della propria gamma rappresentando che le fotografie, i disegni e la letteratura presente sulla propria documentazione tecnico commerciale è di natura meramente illustrativa; ISOLMAR si riserva il diritto, in qualsiasi momento e senza preavviso, di apportare ai prodotti ed alle pubblicazioni ogni modifica, miglioramento o variazione ritenuta necessaria. 6.7 ISOLMAR non sarà responsabile per danni o perdite conseguenti, speciali, indiretti, accidentali, inclusi, a titolo esemplificativo e non esaustivo, perdita di profitto, perdita di avviamento o perdita di profitti o entrate, indipendentemente dalla causa di tale responsabilità. La responsabilità massima delle parti nel rapporto commerciale pattuito per i danni causati da una delle parti in seguito a negligenza o colpa lieve è limitata alla sostituzione dei prodotti difettosi, come liberamente concordato dalle parti nell'addivenire alla stipula del contratto di vendita. Le parti hanno concordato il prezzo di acquisto in considerazione di questa clausola di limitazione della responsabilità. Tale limitazione si applica anche a eventuali danni subiti da terzi e il Cliente/Acquirente si impegna a risarcire ISOLMAR per qualsiasi costo, perdita o danno reclamato da tali terzi, oltre i limiti indicati. 6.8 Indipendentemente dall'eventuale responsabilità di ISOLMAR nei confronti del Cliente/Acquirente o di terzi, il Cliente/Acquirente deve segnalare immediatamente qualsiasi danno a ISOLMAR. Qualsiasi reclamo deve essere comunicato a ISOLMAR per iscritto, entro un termine massimo di cinque (5) giorni dal verificarsi dell'evento che ha dato origine al reclamo. 7. Resi 7.1 In assenza di autorizzazione da parte di ISOLMAR nessun reso sarà possibile. L'autorizzazione al reso avverrà a condizione che gli imballi siano integri ovvero che i materiali siano stati mantenuti in perfetto stato di conservazione. Ove il reso venga autorizzato, l'integrità degli imballi e il perfetto stato di conservazione della merce sarà accertato da ISOLMAR all'arrivo presso la propria sede della merce restituita; il compratore è tenuto a presenziare alla consegna della merce all'ISOLMAR, in mancanza l'accertamento sarà unilaterale da parte di ISOLMAR stessa che ne darà esito al compratore. In caso di reso autorizzato a seguito di riconoscimento di difetto e/o vizio, il cliente accetta sin d'ora la sostituzione e rinuncia sin d'ora a richieste di risarcimento di danni ulteriori diretti ed indiretti che possano derivare dall'indisponibilità del materiale per il tempo dell'accertamento del vizio e della successiva sostituzione del materiale. Qualsiasi contestazione non dà diritto al compratore di sospendere i pagamenti e qualsiasi ragione del compratore dovrà farsi valere in giudizio separato previa dimostrazione dell'avvenuto pagamento della merce vigendo tra le parti la clausola del solve et repete. 8. Proprietà Intellettuale 8.1 I disegni, gli schemi, le specifiche, le nomenclature tecniche e commerciali, i documenti, i campioni, i cataloghi, gli opuscoli, i brevetti ed i modelli, i marchi, nonché qualsiasi informazione tecnica che ISOLMAR eventualmente comunichi o metta a disposizione del Compratore restano di proprietà esclusiva di ISOLMAR e/o del suo Licenziante, che potrà richiederne la restituzione al Compratore in qualsiasi momento. 8.2 Il Compratore si impegna a non farne alcuna diffusione o riproduzione e a non rivelarne il contenuto a terzi senza il preventivo consenso scritto di ISOLMAR. Il Compratore si impegna, inoltre, ad informare ISOLMAR il più rapidamente possibile di qualsiasi violazione dei diritti di proprietà intellettuale appartenenti o licenziati a quest'ultimo, della quale sia venuto a conoscenza e fornirà a richiesta di ISOLMAR tutta l'assistenza della quale quest'ultimo dovesse necessitare per difendere i propri diritti. 9. Sconto relativo alle modalità di pagamento Qualora venga applicata una scontistica in funzione di condizioni e/o modalità di pagamento, in caso di mancato rispetto di tali condizioni, l'importo dello sconto verrà addebitato al cliente mediante nota di addebito. 10. Caratteristiche generali prodotti e prescrizioni di conservazione ISOLMAR produce prodotti per l'isolamento termico per l'utilizzo essenzialmente in edilizia. I prodotti possono deteriorarsi a contatto con gli agenti atmosferici. Vengono venduti in imballaggi che ne garantiscono la protezione necessaria alle operazioni di caricamento e trasporto, nonché di prima movimentazione. Se ne consiglia, pertanto, la conservazione al coperto e la permanenza in cantiere, o comunque l'esposizione agli agenti atmosferici, per lo stretto necessario. In cantiere, in caso di temporali improvvisi, è buona norma coprire con teli di polietilene sia il prodotto da applicare, che quello già applicato. Si prescrive sempre il fissaggio dei pannelli e, non essendo prodotti impermeabilizzanti, si prescrive sempre l'applicazione di un manto impermeabile; in nessun caso saranno accettati reclami in caso di pose senza idoneo fissaggio ovvero per problemi di infiltrazioni d'acqua. 11. Cessione Il Compratore non potrà trasferire o cedere, in tutto o in parte, il contratto di vendita, senza consenso scritto di ISOLMAR. 12. Legge applicabile e Foro competente Per tutto quanto non espressamente regolato dalle presenti Condizioni Generali si applicherà la Legge Italiana e per ogni eventuale azione giudiziaria viene sin d'ora riconosciuta l'esclusiva competenza del Foro di Modena. 13. Privacy L'inoltro di un ordine da parte di un Compratore ad ISOLMAR, comporta l'autorizzazione al trattamento dei dati alla stessa forniti che vengono trattati come da apposita informativa pubblicata nel sito internet [www.ISOLMAR.com](http://www.ISOLMAR.com) all'apposita sezione "privacy policy" e per finalità meramente commerciali, con esclusione di profilazione automatica o cessione degli stessi a terzi. 14. Sanzioni commerciali e anticorruzione 14.1 Il Cliente garantisce che esso stesso e le sue società affiliate, i suoi amministratori, dipendenti, rappresentanti e intermediari rispettivamente tutte le leggi applicabili in materia di prevenzione delle frodi e della corruzione nell'esercizio delle loro funzioni nelle transazioni con ISOLMAR, ivi comprese (senza limitazioni) il divieto di pagamenti illeciti o l'induzione di altri vantaggi impropri nei confronti di pubblici ufficiali, partner commerciali, loro dipendenti, parenti o altre persone con cui sono strettamente legati. 14.2 Il compratore (i) dichiara e garantisce che né lui né i suoi affiliati, direttori, dipendenti, agenti e intermediari compaiono nell'elenco delle Specially Designated Nationals and Blocked Persons pubblicato dall'Office of Foreign Assets Control del Dipartimento del Tesoro degli Stati Uniti, o sono altrimenti soggetti a sanzioni economiche amministrative dagli Stati Uniti o dal Ministero degli Esteri del Regno Unito, sono soggetti a sanzioni finanziarie o embarghi ai sensi della Politica Estera e di Sicurezza Comune dell'Unione Europea, o sono presenti in una delle Liste delle Sanzioni del Consiglio di Sicurezza delle Nazioni Unite (uno di questi soggetti sarà definito "Soggetto Bloccato"); e (ii) si impegna a non trasferire, direttamente o indirettamente, i prodotti ricevuti da ISOLMAR a una Persona Bloccata o a un Paese oggetto di sanzioni economiche globali da parte degli Stati Uniti, dell'Unione Europea o delle Nazioni Unite. 14.3 Il cliente si impegna a sostenere ISOLMAR nella prevenzione delle frodi e della corruzione e nell'applicazione delle sanzioni commerciali e informerà ISOLMAR non appena verrà a conoscenza o sospetterà un caso di frode o di transazione vietata in relazione alle transazioni con ISOLMAR. 14.4 ISOLMAR può sospendere o interrompere immediatamente le transazioni se viene a conoscenza che il cliente viola le norme in materia di sanzioni commerciali, anticorruzione o frode. 14.5. Il Cliente (o una qualsiasi delle sue società affiliate) è pienamente consapevole delle sanzioni applicabili e delle leggi sulle esportazioni. Il Cliente (o qualsiasi sua società affiliata) dichiara e garantisce che né il Cliente (o qualsiasi sua società affiliata) utilizzerà, direttamente o indirettamente, i prodotti forniti da ISOLMAR o venderà o fornirà i prodotti forniti da ISOLMAR in modo tale da causare una violazione delle leggi sulle esportazioni e sulle sanzioni internazionali. Il cliente certifica inoltre che la vendita dei prodotti forniti da ISOLMAR non comporterà, direttamente o indirettamente, il contributo o la fornitura di fondi, beni o servizi da parte, a favore o a vantaggio di una Parte sanzionata.